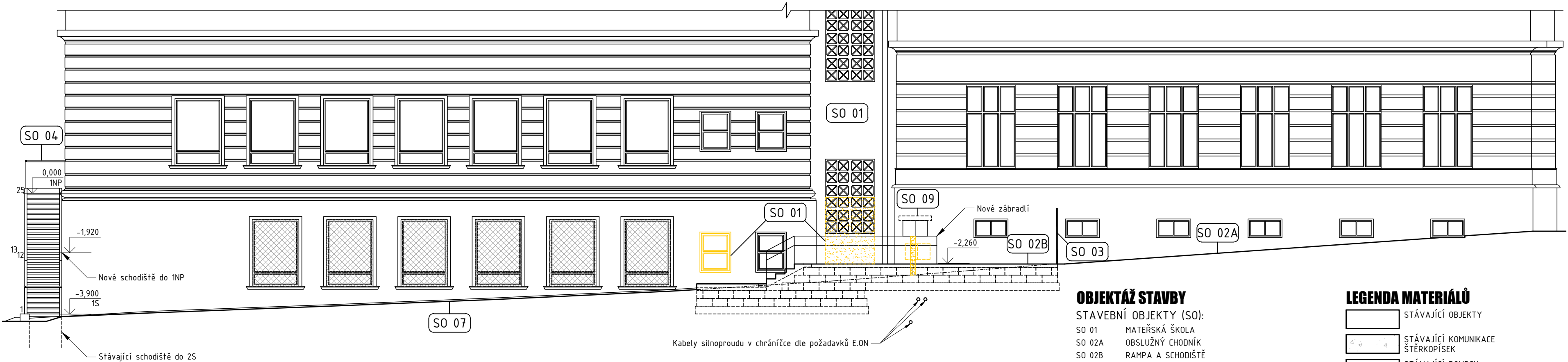
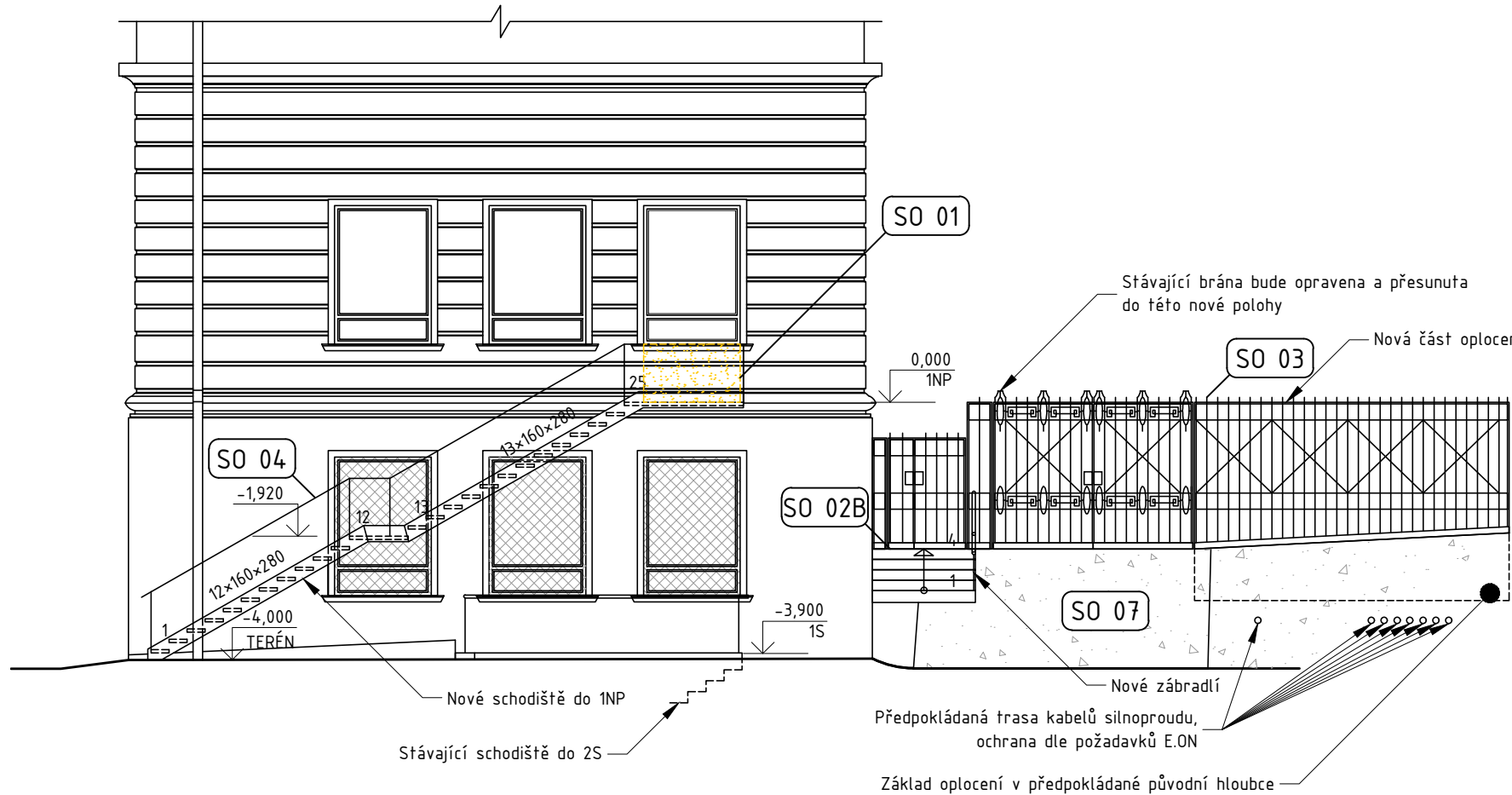


POHLED | SEVEROZÁPADNÍ



POHLED | SEVEROVÝCHODNÍ



OBJEKTÁŽ STAVBY

STAVEBNÍ OBJEKTY (SO):

- SO 01 MATEŘSKÁ ŠKOLA
- SO 02A OBSLUŽNÝ CHODNÍK
- SO 02B RAMPA A SCHODIŠTĚ
- SO 03 OPLOČENÍ V MÍSTĚ VJEZDU
- SO 04 ÚNIKOVÉ OCELOVÉ SCHODIŠTĚ
- SO 05 HERNÍ PRVKY VČETNĚ MOBILIÁŘE
- SO 06 OPLOČENÍ HERNÍCH PRVKŮ
- SO 07 OPRAVA STÁVAJÍCÍ CESTY
- SO 08A ZPEVNĚNÁ PLOCHA
- SO 08B ZATRAVNĚNÍ
- SO 09 PŘÍPOJKOVÁ SKŘÍŇ

LEGENDA MATERIÁLŮ

- STÁVAJÍCÍ OBJEKTY
- STÁVAJÍCÍ KOMUNIKACE ŠTERKOPÍSEK
- STÁVAJÍCÍ POVRCH ZATRAVNĚN
- BOURANÉ KONSTRUKCE, PŘÍPADNĚ DEMOLOVANÉ
- BOURANÉ NEBO DEMOLOVANÉ KONSTRUKCE TLOUŠTKY DLE JEDNOTLIVÝCH KÓT

0,000 = 236,035 m n.m. B.p.v. = stávající úroveň 1NP

generální projektant

projektant části



Atelier 99 s.r.o.

Purkyňova 71/99
612 00 Brno

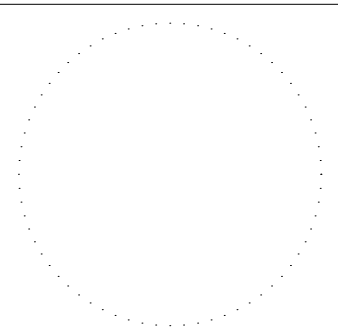
architekt	A99	vypracoval	Ing. Ondřej Hruboš
HIP	Ing. Martin Jeřábek	kreslil	Ing. Ondřej Hruboš
kontroloval	Ing. Josef Pirochta	zodp. projektant	Ing. Josef Pirochta
stavebník	Jihomoravský kraj, Žerotínovo náměstí 449/3, 601 82 Brno		
místo stavby	Kounicova 684/16, 602 00 Brno		

FIREMNÍ MATEŘSKÁ ŠKOLA
KOUNICOVA 16, BRNO

název stavby	SO 02A, SO 02B, SO 03, SO 04, SO 07, SO 09
objekt	D. VÝKRESOVÁ DOKUMENTACE
část	

název dokumentu

ZÁKLADNÍ POHLEDY



dokument	15-27
datum	08/2015
formát	3x A4
stupeň	DSP
revize	00

měřítko 1:100

číslo přílohy

D.3